

# ネツダン<sup>®</sup>のエコハウス SUPER PANEL

工場・倉庫・事務所の省エネは熱断で！

## < 金属加工工場 >



## 事例集

ネツダンはチーム・マイナス6%に参加しています。



みんなで止めよう温暖化

チーム・マイナス6%

<http://www.netsudan.jp/>



建屋南面

空調用ダクトを全て工場製作とし現場加工を極力少なくした画期的な製品を製作している会社です。

#### 建物概要

名称	金属加工工場
場所	千葉県
建築面積	300 m <sup>2</sup>
延床面積	381 m <sup>2</sup>
構造	ネツダンパネル張り 鉄骨造り 平屋(一部二階建て)
工期	平成19年12月～平成20年3月



鉄骨建方



鉄骨建方



工場吹抜け



屋根ルーフデッキ



2F 会議室



倉庫



引違い窓



シャッター



片開き扉



天井



工場



梁貫通



梁貫通化粧



換気扇



固定金具



1F 事務所・給湯室



ミニキッチン



通路



更衣室



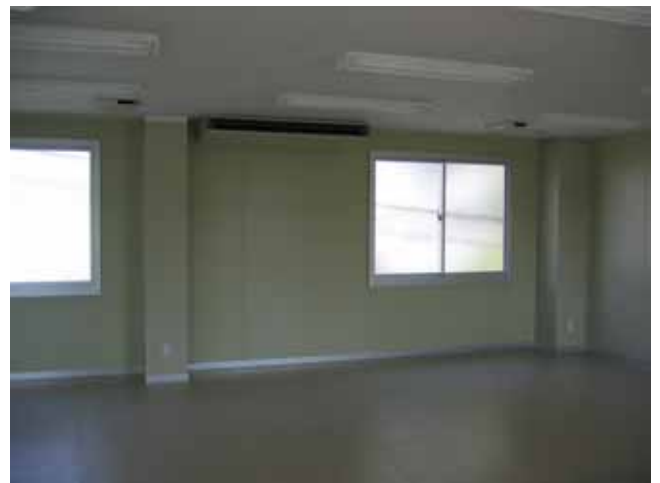
化粧室



2F 会議室



風除室



蛍光灯・エアコン





引違い窓



図面

# 「ネツダン」のカタログ

 <p>エコハウス総合カタログ つくば展示館 建築面積: 約 114 m<sup>2</sup></p> <p>No.1</p>	 <p>食品加工センター 建築面積: 約 853 m<sup>2</sup></p> <p>No.2</p>	 <p>野菜産地サポートセンター 建築面積: 約 2,500 m<sup>2</sup></p> <p>No.3</p>	 <p>エッグセンター加工場 建築面積: 約 499 m<sup>2</sup></p> <p>No.4</p>
---	---	--	---

 <p>食品加工工場 建築面積: 約 5,050 m<sup>2</sup></p> <p>No.5</p>	 <p>建屋内部冷蔵倉庫 建築面積: 約 853 m<sup>2</sup></p> <p>No.6</p>	 <p>プレハブエコルーム</p> <p>No.7</p>	 <p>技術資料</p> <p>No.8</p>
---	---	---	---

 <p>プレハブ冷蔵・冷凍庫 セットシリーズ</p> <p>No.9</p>	 <p>シフト自動ドア セットシリーズ</p> <p>No.10</p>	 <p>超凍フリーザーシリーズ</p> <p>No.11</p>	<p>カタログのお問合せ先は 「ネツダン」へ</p>
---	---	--	--------------------------------



パネルシステム

株式会社 ネツダン

ピ - エストア - 株式会社

本社  
営業本部  
TEL 03-5674-0981  
TEL 03-5696-1601  
FAX 03-5674-8380

〒132-0025  
東京都江戸川区松江 5-24-4

本社  
TEL 03-5674-2101  
FAX 03-5674-8380

つくば展示場  
営業部  
工事部  
TEL 0297-27-5131  
TEL 0297-27-5533  
FAX 0297-27-5530

〒300-2511  
茨城県常総市花島町 1436-8

つくば工場  
TEL 0297-27-5001  
FAX 0297-27-5520